



# ロータリー行動計画

ロータリーが世界中の地域社会と人びとに  
持続可能な変化をもたらすための戦略的枠組み



# 私たちはロータリー

ロータリーは、ビジョンを実現へと導く140万人の行動人から成るネットワークです。



## ロータリーのビジョン

**私たちは**世界で、地域社会で

そして自分自身の中で

持続可能な良い **変化を生むために**

人びとが **手を取り合って**

**行動する** 世界を目指しています





## ロータリーの使命

私たちは、職業人と地域社会のリーダーのネットワークを通じて、**人びとに奉仕し**、高潔さを奨励し、世界理解、親善、平和を推進します。



# 私たちはロータリー



## ロータリーの優先事項

ビジョンの実現には戦略が必要であると私たちは知っています。ロータリー行動計画は、次の四つの優先事項を通じたビジョンの実現に向けた枠組みとなるものです。



より大きな  
**インパクトを  
もたらす**

実証されたデータに基づいてプロジェクトを定義、測定、分析することで、リソースを効果的に使用しながら、有意義かつ持続的な好ましい変化をもたらす。

参加者の  
**基盤を広げる**

奉仕と変革への情熱を分かちあう新たな参加者となつながら、ロータリーを体験する新しい方法を生み出す。

参加者の  
**積極的な  
かかわりを促す**

ロータリーに入会し、かかわり続ける理由を与えるために、つながりを築き、スキルを身につけ、地域社会に奉仕できる有意義な体験と機会を提供する。

**適応力を  
高める**

敏速に対応し、地域社会、クラブ、会員の変わりゆくニーズに応えるために、革新的かつ新しい視点を取り入れる。



# 重点分野

「世界を変える行動人」である私たちは、世界が抱える根強い問題を解決するために行動する責任を共有しています。私たちは、46,000以上のクラブを通じて協力し、これらの分野に重点的に取り組んでいます。

環境



平和構築と紛争予防



疾病予防と治療

地域社会の経済発展



## ロータリーの重点分野



水と衛生

基本的教育と識字率向上



母子の健康



ロータリー行動計画

# 未来の土台を築く



## ジョン・ヒューコ国際ロータリーCEOからのメッセージ

一世紀以上前、ロータリーは、人と人とのつながりを礎とする奉仕のリーダーシップという新しいモデルの先駆けとなりました。今日、このつながりは、世界に広がるネットワークを形づくって文化間、言語間、地域間に橋を渡し、よりよい世界というビジョンを共有しています。

このビジョンの実現には計画が必要です。ロータリーに必要なのはより敏速な対応力、そして新しいアイデアに対するオープンな姿勢であると、フォーカスグループやアンケート調査を通じて会員と参加者は答えています。変化するテクノロジーや傾向をロータリーがもっと生かすことが望まれています。

こうした声に応えるため、ロータリーは、組織として直面する重要な課題を特定し、それに取り組むための枠組みとなるロータリー行動計画を策定しました。

この行動計画は、私たちが持つ優れた専門的能力、特に人びとに耳を傾け、そこから学ぶ能力を生かすものです。

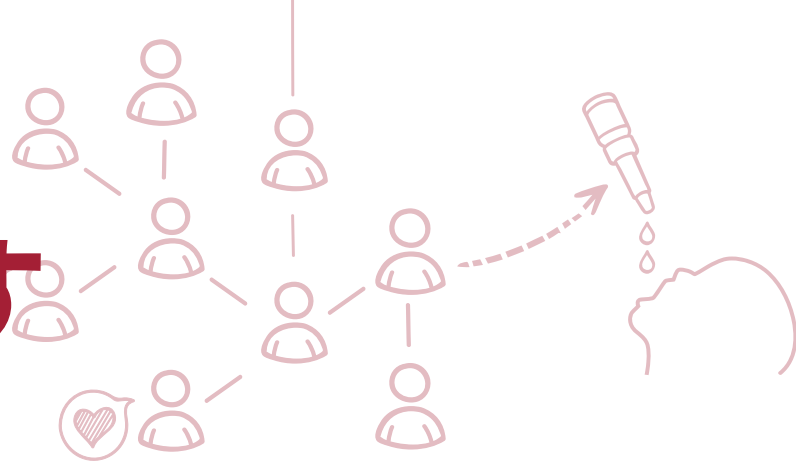
私たちの優先事項（「より大きなインパクトをもたらす」「参加者の基盤を広げる」「参加者の積極的なかかわりを促す」「適応力を高める」）は、現・元会員、リーダー、学友、青少年交換学生、職員からの意見やフィードバック、望みを反映しています。行動計画の優先事項が適切なもの

のとなり、かつロータリーの独自性を的確に捉えたものとなるよう、私たちは100万人以上のロータリー関係者の声に耳を傾けました。これは私たちの計画です。達成をめざして皆さま全員に取り組んでいただけることを願っています。

心をこめて

**ジョン・ヒューコ**  
事務総長兼最高経営責任者

# より大きな インパクトをもたらす



## 末長い変化を生み出す

ロータリーの会員は結果を出すことで知られています。より大きなインパクトをもたらすことをめざす私たち行動人は、人と人との関係を築きながら、実証されたデータに基づいて意思決定を行い、ネットワークを生かして持続可能な解決策を編み出します。私たちは、奉仕プロジェクトを通じて、大陸を越えて何十年も続くつながりを生み出し、何世代にもわたる人びとの人生に変化をもたらしています。

### 長期的な目的：

- ポリオを根絶し、残された遺産を活用する
- ロータリーのプログラムとロータリーが提供する体験に焦点を当てる
- 活動成果を挙げ、そのインパクトを測る能力を高める



# より大きな インパクトをもたらす

ロータリーの**戦略的イニシアチブ**は、より大きな目標の達成を後押しする組織的活動であり、会員、ボランティア、職員が協力して取り組むものです。

より大きなインパクトをもたらすために、私たちは持続する変化を生み出すとともに、その変化を示し、測定し、評価することに努めています。

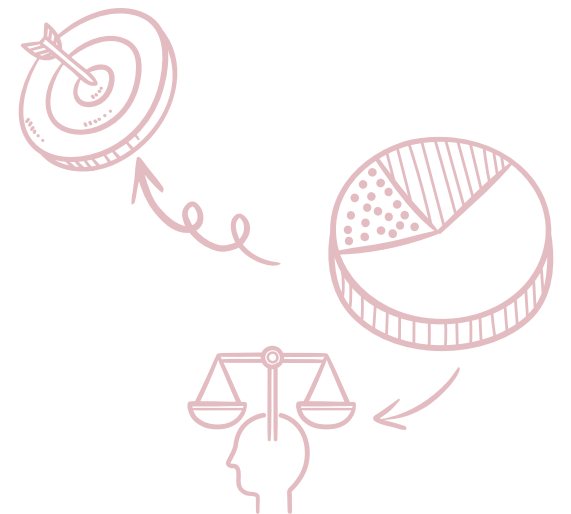
## これらの目標を達成するために：

**インパクトを測定する最も効果的な方法を特定する。**ロータリーは、確かな変化をもたらしていくために、インパクトの標準的な定義あるいは世界全体の成果を測定する方法を策定しようとしています。

**プログラムを会員と参加者の要望に合ったものとする。**私たちは、会員と参加者に提供する体験をより価値あるものとし、ロータリーが持続可能な良い変化をもっと生み出せるよう取り組んでいます。



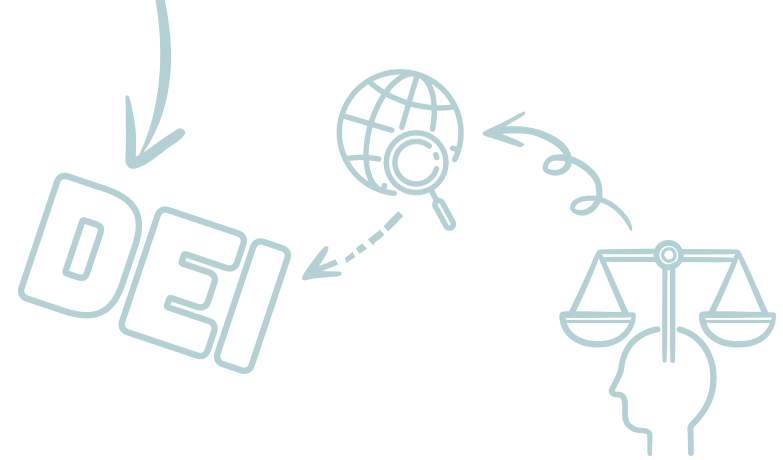
「優れたプロジェクトは、  
持続可能な変化のきっかけとなるものです」



ロータリー行動計画



# 参加者の 基盤を広げる



## つながりと機会をつくる

私たちは、会員、参加者、パートナーとしてロータリーに参加することへのインスピレーションを人びとに与えています。ロータリーがよりインクルーシブとなり、大きな目標をめざしている中で、もっと多くの人々がロータリーを体験できる新たな方法を生み出しています。

### 長期的な目的：

- 会員基盤と参加者基盤を広げ、多様化する
- ロータリーへの新たな経路を生み出す
- ロータリーの開放性とアピール力を高める
- ロータリーの活動成果とブランドに対する認知を築く



# 参加者の 基盤を広げる

「DEIは全員で取り組むことができ、また、そうすべきです。リーダーだけでできることではありません」



ロータリーの**戦略的イニシアチブ**は、より大きな目標の達成を後押しする組織的活動であり、会員、ボランティア、職員が協力して取り組むものです。

ロータリーの参加者の基盤を広げるために、私たちは多様なグループの人たちとロータリーの価値観を分かちあい、ロータリーの力を体験してもらうために仲間を募る新たな方法を生み出し、新しいパートナーと協力しています。

## これらの目標を達成するために：

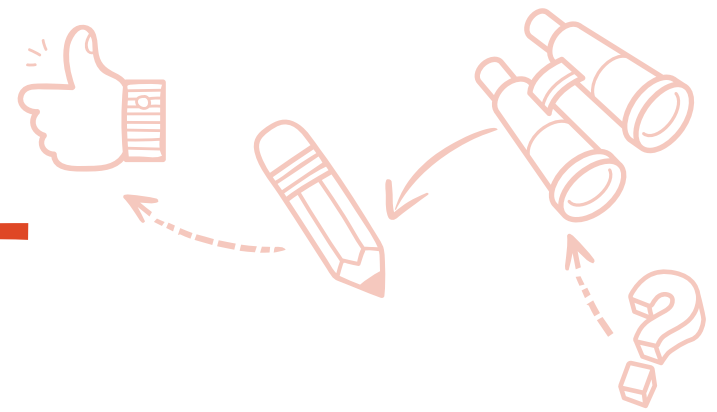
**新しいクラブの種類やほかの参加方法を試験的に取り入れ、評価する。**例会の出席や会費の納入が困難な人がいるかもしれません。私たちは人びとのニーズの変化に対応しながら、一人ひとりに適した方法でロータリーを体験できる新たなアプローチを見つけようとしています。

**地域社会をクラブに反映させる。**ロータリーにあまりいないグループの人びとの参加を促すことで、新たな声やこれまでにない視点をよりよく理解し、取り入れることができます。

**ロータリーに対する人びとの理解を深める。**一般の人びとは「ロータリー」という名を聞いたことがあっても、ロータリーが何をする団体なのかを理解しているとは限りません。ブランドと活動への認知を築くため、私たちは一貫した魅力的な方法でロータリーのストーリーを伝えます。



# 参加者の 積極的なかわりを促す



## 会員と参加者のニーズを大切に

ロータリーは、人びとが個人的・職業的な充実感を味わい、会員と参加者がロータリーと関わり続ける理由を提供できるよう取り組んでいます。私たちは、人びとのニーズを理解するように努め、力を合わせればより多くのことを成し遂げられると知っています。こうしたニーズには、メンターシップの機会、スキル向上、リーダーシップの発揮、社会に貢献するチャンスなどがあります。ロータリーはまた、青少年プログラムを通じて次世代のリーダーを育てています。

### 長期的な目的：

- クラブが会員の積極的参加を促せるよう支援する
- 価値ある体験を提供するため、参加者中心のアプローチを開発する
- 個人的・職業的なつながりを築く新たな機会を提供する
- リーダーシップ育成およびスキル研修を提供する



# 参加者の 積極的なかわりを促す

ロータリーの**戦略的イニシアチブ**は、より大きな目標の達成を後押しする組織的活動であり、会員、ボランティア、職員が協力して取り組むものです。

「参加者の積極的なかわりを促す」とは、ロータリーにかかわったすべての人が期待以上の経験をできるようにすることを意味します。ロータリーを初めて経験したときに感じた興奮と充実感を、50年後も感じることができるようになります。

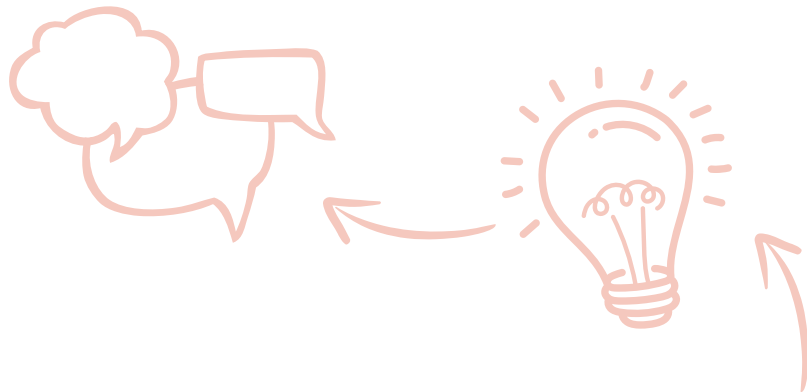
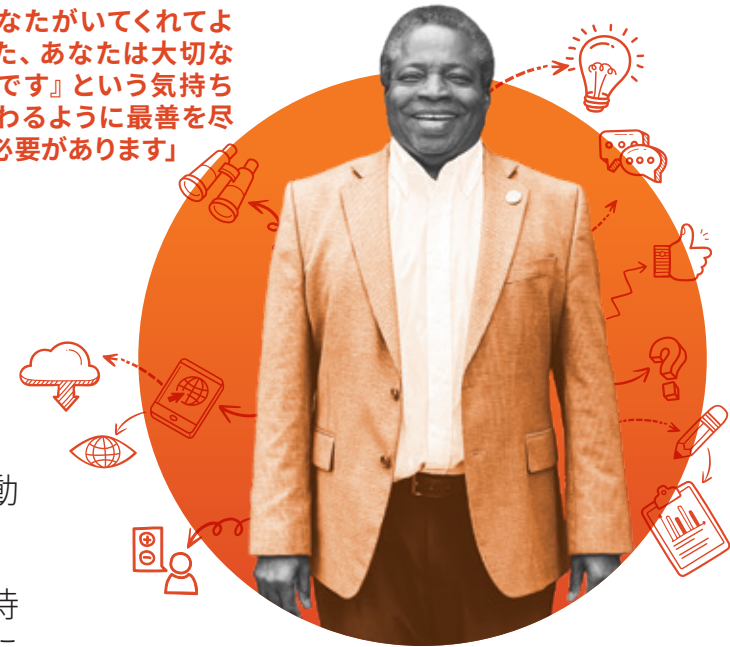
## これらの目標を達成するために：

**リーダーシップとスキル構築に重点を置いたリソースとパートナーシップを拡大する。**私たちは、人びとが知識と能力を高められるよう、自己学習と参加型学習の両方の機会を提供しています。

**関心や参加の度合いを測定する方法を開発し、結果を改善するようクラブの意欲を引き出す。**不満を抱いている会員は、参加も消極的となります。会員の関心は何かを的確に理解することで、より有意義な体験を会員に提供できるようクラブが調整を加えやすくなります。

**会員増強から積極的参加へと焦点を広げる。**会員を増やすことも大切ですが、会員と参加者がロータリーに定着できるようにすることも非常に重要です。会員であることの利点を違った角度で伝えたり、役立つリソースとツールを提供したりすることで、会員の参加をクラブがよりよく促進できます。

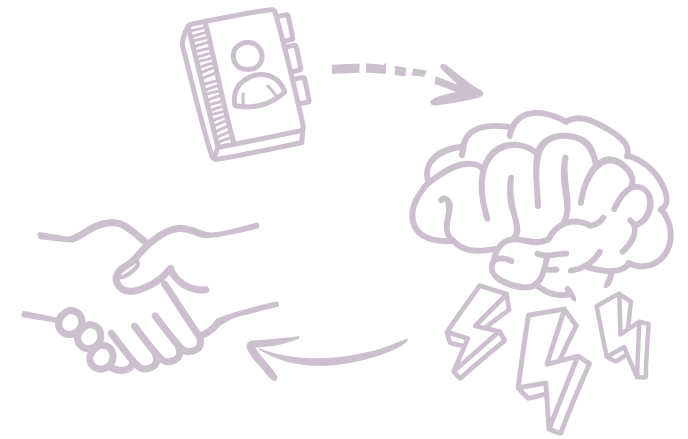
『あなたがいてくれてよかった、あなたは大切な存在です』という気持ちが伝わるように最善を尽くす必要があります」



# 適応力を高める

## 将来もずっと柔軟性と独創性を維持していくために

行動人として、私たちはロータリーを強化し、組織内と世界に持続可能な変化をもたらすための視点やアイデアを絶えず模索しています。新しいテクノロジーや会員動向の変化により、リーダーとなるための道をさらに創出し、パートナーシップを通じて社会に大きなインパクトをもたらし、多様な人びとの声を取り入れ、運営を簡素化する取り組み。みんなの想像力、そして新型コロナウイルス流行から学んだことを生かして、新しいアイデアを奨励し、革新、持続可能性、成長の堅固な土台を築いています。



### 長期的な目的：

- 研究と革新、および進んでリスクを負うことへの意思を奨励する文化を築く
- ガバナンス、構造、手続きを効率化する
- 意思決定プロセスに多様な視点を取り入れる



# 適応力を高める

「ソロでばらばらに演奏するのではなく、一つの曲をみんなで演奏すれば、美しいハーモニーを大音量で奏でることができるのです」



ロータリーの**戦略的イニシアチブ**は、より大きな目標の達成を後押しする組織的活動であり、会員、ボランティア、職員が協力して取り組むものです。

「適応力を高める」とは、持続可能な変化を生み出す新しい機会を模索し、リーダーとなるためのほかの道を創出し、幅広いグループからの意見を求め、私たちの使命を支えるテクノロジーに投資することを意味します。

## これらの目標を達成するために：

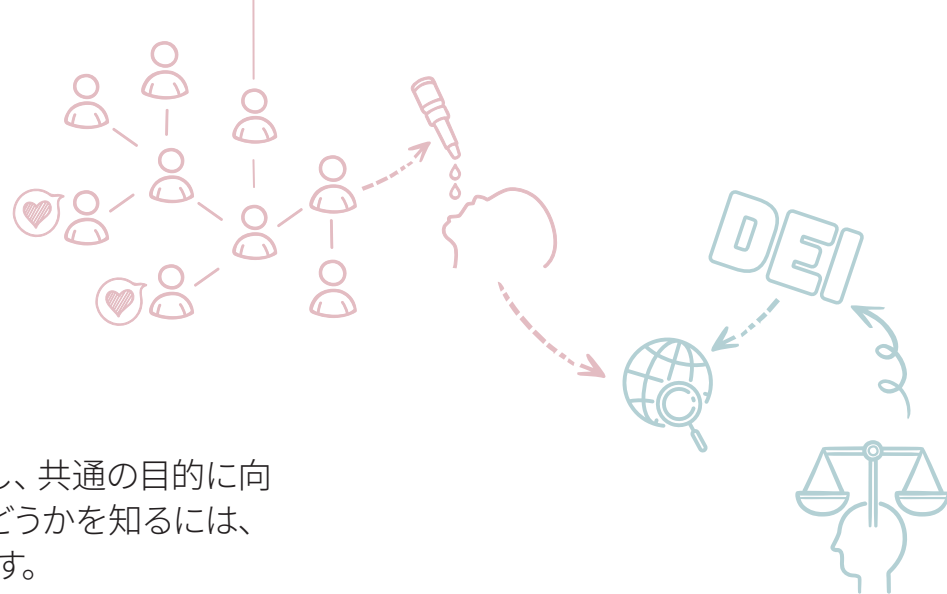
**会員がロータリー内での変化を導き、対応するための戦略を採用する。**変化を受け入れる姿勢を奨励することで、重複を減らし、意思決定プロセスを加速し、より迅速に適応できるようになります。

**革新性の枠組みを築き、支援する。**私たちは、ロータリーの歴史と伝統に誇りを持っています。しかし、新しいアイデアに敏感に対応することで、ロータリーの発展に必要な革新的な文化を築くことができます。

**新しいテクノロジーを活用して、つながりと協力を促進する。**私たちは、会員であることの価値を高めるためにテクノロジーを活用しています。また、活動分野に基づくクラブや入会にかかる時間の短縮など、人びとをつなぐ新たな方法を模索しています。



# 成果を測る



ロータリーの行動計画は、年度を超えたビジョンの継続性をもたらし、共通の目的に向かって前進することを可能とします。取り組みが成果を上げているかどうかを知るには、私たち自身と地域社会に対する説明責任を明確にすることが重要です。

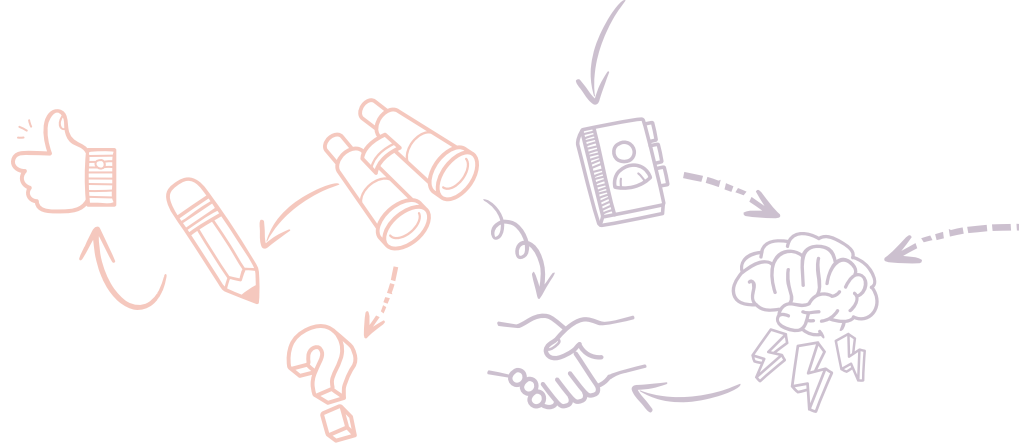
## より大きな インパクトをもたらす

目的	成果を測る方法
ポリオを根絶し、残された遺産を活用する	<b>会員とパートナーが、この活動のインパクトをよりよく認識し、理解している。</b>
ロータリーのプログラムおよびロータリーが提供する体験に焦点を当てる	<b>収集したデータを活用して、活動が地域社会にもたらしたインパクトを数量化できる。</b>
プロジェクトから得られるデータを定義、測定、分析するために必要な慣行、インフラ、能力を築く	

## 参加者の 基盤を広げる

目的	成果を測る方法
会員基盤と参加者基盤を広げ、多様化する	<b>ロータリーへの関心や参加の度合いが増す</b>
ロータリーへの新たな経路を生み出す	<b>伝統的に会員が少ないグループの人が、より多く入会・参加する</b>
ロータリーの開放性とアピール力を高める	
活動成果とブランドに対する認知を築く	

# 成果を測る



## 参加者の 積極的なかかわりを促す

目的	成果を測る方法
クラブが会員の積極的参加を促せるよう支援する	<b>会員の積極性が増す</b>
価値ある体験を提供するため、参加者中心のアプローチを開発する	<b>会員がクラブでの体験により満足している</b>
個人的・職業的なつながりを築く新たな機会を提供する	<b>会員維持率が高まる</b>
リーダーシップ育成およびスキル研修の機会を提供する	<b>ロータリーとかかわり続ける参加者が増える</b>

## 適応力を高める

目的	成果を測る方法
研究と革新、および進んでリスクを負うことへの意思を奨励する文化を築く	<b>ロータリーでの機会を増やす革新的なプロジェクトへの投資を増やす</b>
ガバナンス、構造、手続きを効率化する	<b>より多くの人々がリーダーシップを發揮できる新たな方法を見つける</b>
意思決定プロセスに多様な視点を取り入れる	



国際ロータリー

[rotary.org/actionplan](https://rotary.org/actionplan)

お問い合わせやご意見は、  
戦略計画担当部までご連絡ください：  
[spo@rotary.org](mailto:spo@rotary.org)



JA-(323)

